

PAINEL DE MÉDIA TENSÃO TIPO: SIMOSEC (SIEMENS)



Foto 1: Painei de Média Tensão.

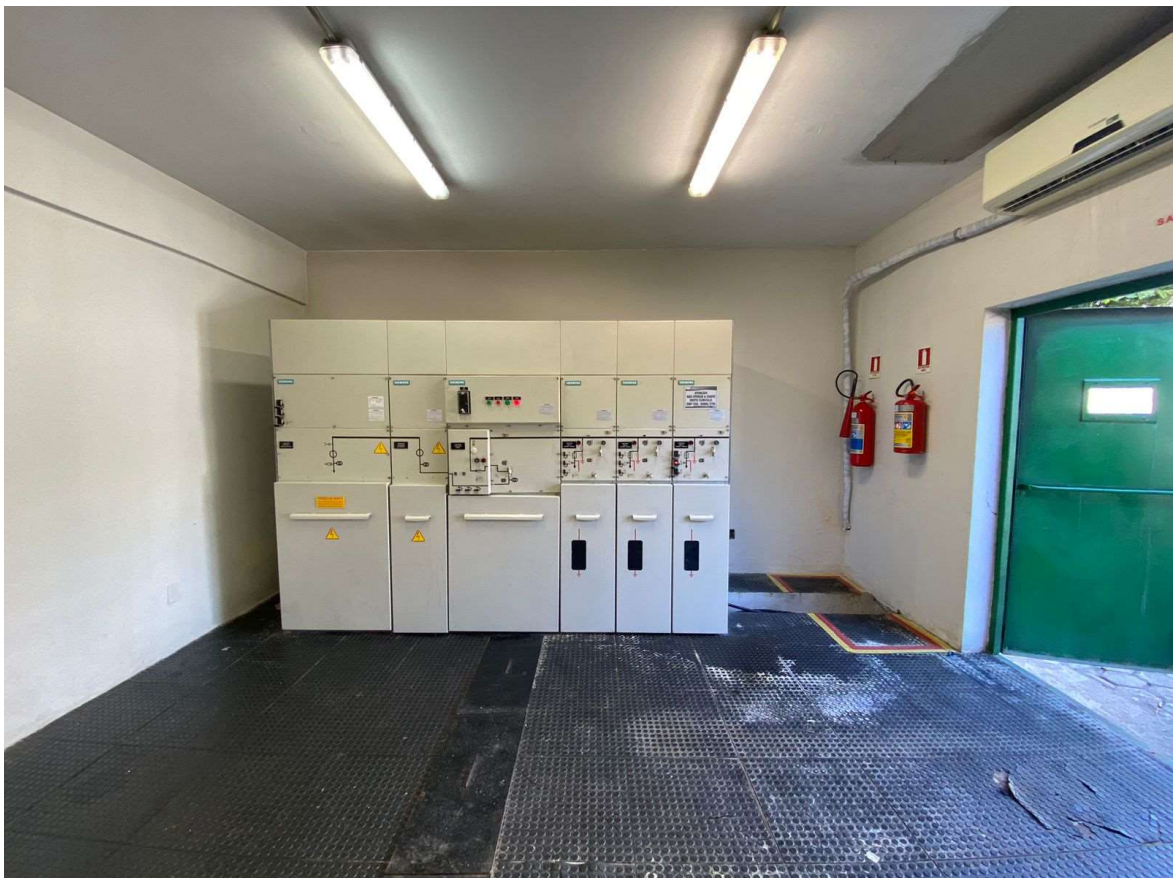


Foto 2: Subestação Bloco B.



Foto 3: Entrada de energia em MT.



Foto 4: Placa de dados do painel.

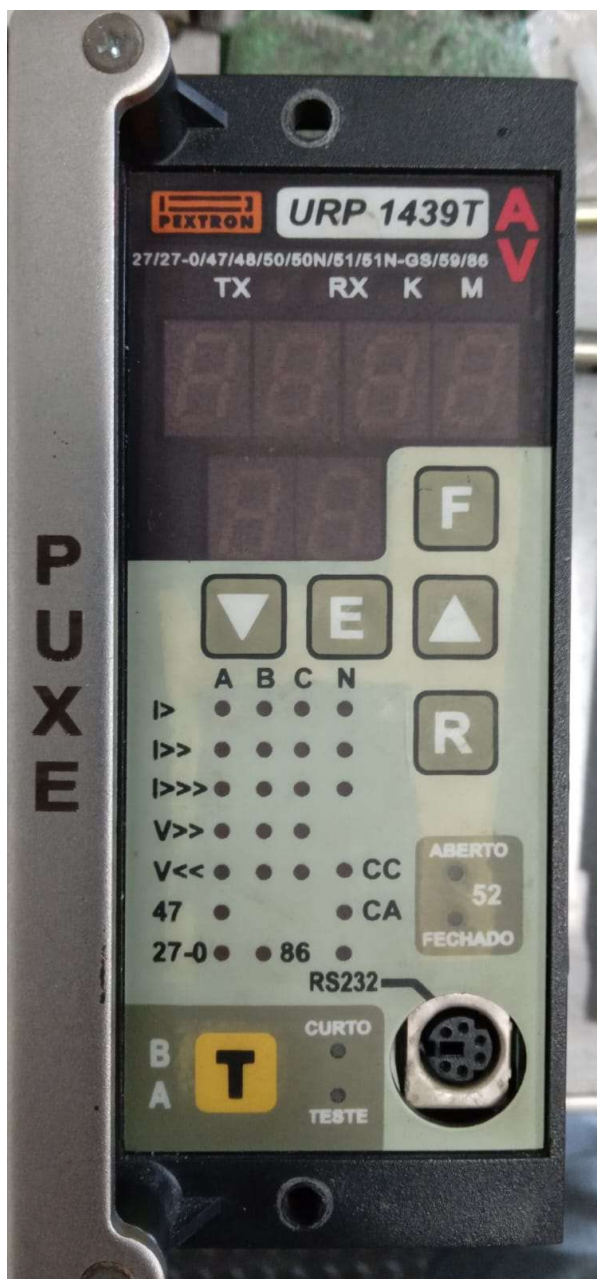


Foto 5: Relé de proteção.

SIEMENS			
Tipo : SIMOSEC		Ano de Fabricação : 2014	
Número de Série : MP100005193		TAG : K01	
Ir = 630 A	IEC 62271-200 (IEC 60298)		PM LSC 2A
Ir = 630 A	T = 40 °C	fr = 60 Hz	
Ur = 13,8 kV	Up = 38 kV	Ud = 95 kV	
Ik = 20 kA	Ip = 50 kA	tk = 1 s	
Ua = 220Vca			
IAC = F,L,R de acordo com a IEC 62271-200			
Tipo de acessibilidade: A Corrente de Ensaio 20 kA 1 s			
Manual de Instruções: 832-6007.0			
Especificações dos componentes instalados devem ser considerados!			
PRODUZIDO NO BRASIL			

Foto 6: Placa da coluna K01.

SIEMENS			
Tipo : SIMOSEC		Ano de Fabricação : 2014	
Número de Série : MP100005202		TAG : K02	
Ir = 630 A	IEC 62271-200 (IEC 60298)		PM LSC 2A
Ir = 630 A	T = 40 °C	fr = 60 Hz	
Ur = 13,8 kV	Up = 38 kV	Ud = 95 kV	
Ik = 20 kA	Ip = 50 kA	tk = 1 s	
Ua = 220Vca			
IAC -----			
Tipo de acessibilidade: A Corrente de Ensaio 20 kA 1 s			
Manual de Instruções: 832-6007.0			
Especificações dos componentes instalados devem ser considerados!			
PRODUZIDO NO BRASIL			

Foto 7: Placa da coluna K02.

SIEMENS			
Tipo : SIMOSEC		Ano de Fabricação : 2014	
Número de Série : MP100005203		TAG : K03	
Ir = 630 A	IEC 62271-200 (IEC 60298)		PM LSC 2A
Ir = 630 A	T = 40 °C	fr = 60 Hz	
Ur = 13,8 kV	Up = 38 kV	Ud = 95 kV	
Ik = 20 kA	Ip = 50 kA	tk = 1 s	
Ua = 220Vca			
IAC -----			
Tipo de acessibilidade: A Corrente de Ensaio 20 1 s			
Manual de Instruções: 832-6007.0			
Especificações dos componentes instalados devem ser considerados!			
PRODUZIDO NO BRASIL			

Foto 8: Placa da coluna K03.

SIEMENS			
Tipo : SIMOSEC		Ano de Fabricação : 2014	
Número de Série : MP100005196		TAG : K04	
	Ir = 630 A	IEC 62271-200 (IEC 60298)	PM LSC 2A
	Ir = 200 A	T = 40 °C	fr = 60 Hz
Ur = 13,8 kV	Up = 38 kV	Ud = 95 kV	
Ik = 20 kA	Ip = 50 kA	tk = 1 s	
Ua = 220Vca			
IAC = F,L,R de acordo com a IEC 62271-200			
Tipo de acessibilidade: A Corrente de Ensaio 20 kA 1 s			
Manual de Instruções: 832-6007.0			
Especificações dos componentes instalados devem ser considerados!			
PRODUZIDO NO BRASIL			

Foto 9: Placa da coluna K04.

SIEMENS			
Tipo : SIMOSEC		Ano de Fabricação : 2014	
Número de Série : MP100005197		TAG : K05	
	Ir = 630 A	IEC 62271-200 (IEC 60298)	PM LSC 2A
	Ir = 200 A	T = 40 °C	fr = 60 Hz
Ur = 13,8 kV	Up = 38 kV	Ud = 95 kV	
Ik = 20 kA	Ip = 50 kA	tk = 1 s	
Ua = 220Vca			
IAC = F,L,R de acordo com a IEC 62271-200			
Tipo de acessibilidade: A Corrente de Ensaio 20 kA 1 s			
Manual de Instruções: 832-6007.0			
Especificações dos componentes instalados devem ser considerados!			
PRODUZIDO NO BRASIL			

Foto 10: Placa da coluna K05.

SIEMENS				
Tipo : SIMOSEC		Ano de Fabricação : 2014		
Número de Série : MP100005149		TAG : K06		
	Ir = 630 A	IEC 62271-200 (IEC 60298)		PM LSC 2A
	Ir = 200 A	T = 40 °C	fr = 60 Hz	
Ur = 13,8 kV	Up = 38 kV		Ud = 95 kV	
Ik = 16 kA	Ip = 40 kA		tk = 1 s	
Ua = 220Vca				
IAC = F,L,R de acordo com a IEC 62271-200				
Tipo de acessibilidade: A Corrente de Ensaio 16 kA 1 s				
Manual de Instruções. 832-6007.0				
Especificações dos componentes instalados devem ser considerados!				
PRODUZIDO NO BRASIL				

Foto 11: Placa da coluna K06